

LEGENDE

Ouvrages de protection L L L L L Cordon dunaire ▲▲▲▲ Falaise --- Digue ou perré béton /maçonné --- Digue en enrochements ▲▲▲▲ Talus naturel --- Epi béton / maçonné ●●●● Epi en enrochements --- Brise-lame ou pieux en bois ● Ouvrage à la mer ● Brèche Etat des ouvrages IE 1: Très mauvais état IE 2: Mauvais état IE 3: Etat moyen IE 4: Bon Etat Nombre d'habitants 10 ≤ P < 1 000 1 000 ≤ P < 10 000 10 000 ≤ P < 50 000 P ≥ 50 000 Fourchette du nombre Groffiers d'habitants exposés à l'aléa submersion T100 en 2013 Propriétés en cours de destruction Limite communale Hôpital	Aléas littoraux Aléa submersion marine pour un niveau marin centennal en 2013 Aléa submersion marine pour un niveau marin centennal en 2100 Aléa érosion à échéance 10 ans Fourchette de recul ≤ 1m] - 1m à -10m]] - 10m à -20m]] - 20m à -40m] > 40m Accrétion Accrétion probable à l'échéance de 10 ans Abaissement du niveau de plage Limites des Unités de Gestion (UG)
Activité et infrastructure socio-économique Implantation industrielle Implantation commerciale Terrain agricole Aéroport Port de commerce Port de pêche Port de plaisance Sensibilité environnementale Faible Moyenne Forte	Activité et infrastructure touristique Camping Village vacances Parc de loisirs Parc des expositions Parc zoologique Club nautique

1:20 000 (A3)

Sources: Orthophotoplan 2009 d'Aerodata ; BD topo® ; Carmen - DREAL Nord Pas-de-Calais, 2013 ; VSC - DDTM 59 et DDTM 62, 2013; Aléa submersion - DHI, 2013; Aléa érosion (d'après plusieurs sources); Traits de côte ULCO pour l'Est Dunkerque (2010), Plazier Oye (2013), Grande Dune-Bec du Perroquet, Baie d'Authie (2012); Occupation du sol 2009, Sigale - Nord Pas-de-Calais ;Données Carroyées Insee

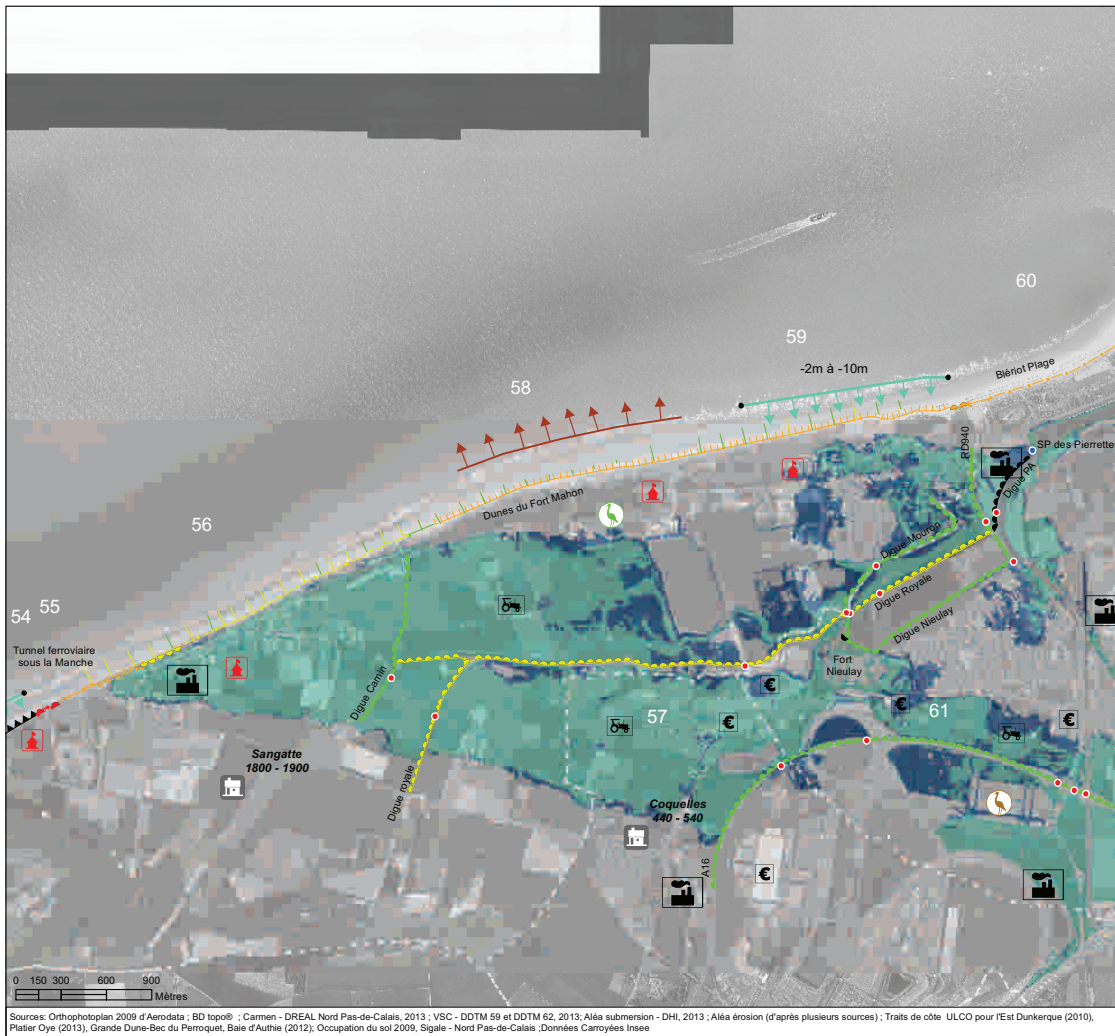


LEGENDE

Ouvrages de protection L L L L L Cordon duniaire ▲▲▲▲ Falaise - - - Digue ou perré béton /maçonné —●— Digue en enrochements ▲▲▲ Talus naturel —+— Epi béton / maçonné —●●●— Epi en enrochements — — Brise-lame ou pieux en bois ● Ouvrage à la mer ● Brèche	Aléas littoraux Aléa submersion marine pour un niveau marin centennal en 2013 Aléa submersion marine pour un niveau marin centennal en 2100 Aléa érosion à échéance 10 ans Fourchette de recul ≤ 1m] - 1m à -10m]] - 10m à -20m]] - 20m à -40m] > 40m Accrétion ↑ Accrétion probable à l'échéance de 10 ans ↓ Abaissement du niveau de plage --- Limites des Unités de Gestion (UG)
Etat des ouvrages IE 1: Très mauvais état IE 2: Mauvais état IE 3: Etat moyen IE 4: Bon Etat	Nombre d'habitants 10 ≤ P < 1 000 1 000 ≤ P < 10 000 10 000 ≤ P < 50 000 P ≥ 50 000 Fourchette du nombre d'habitants exposés à l'aléa submersion T100 en 2013
× Propriétés en cours de destruction —+— Limite communale + Hospital	Activité et infrastructure socio-économique ■ Implantation industrielle ■ Implantation commerciale ■ Terrain agricole ■ Aéroport ■ Port de commerce ■ Port de pêche ■ Port de plaisance
Sensibilité environnementale ● Faible ● Moyenne ● Forte	Activité et infrastructure touristique ■ Camping ■ Village vacances ■ Parc de loisirs ■ Parc des expositions ■ Parc zoologique ■ Club nautique

1:20 000 (A3)

Sources: Orthophotoplan 2009 d'Aerodata ; BD topo® ; Carmen - DREAL Nord Pas-de-Calais, 2013 ; VSC - DDTM 59 et DDTM 62, 2013; Aléa submersion - DHI, 2013 ; Aléa érosion (d'après plusieurs sources) ; Traits de côte ULCO pour l'Est Dunkerque (2010), Plasier Oye (2013), Grande Dune-Bec du Perroquet, Baie d'Authie (2012); Occupation du sol 2009, Sigale - Nord Pas-de-Calais ;Données Carroyées Insee

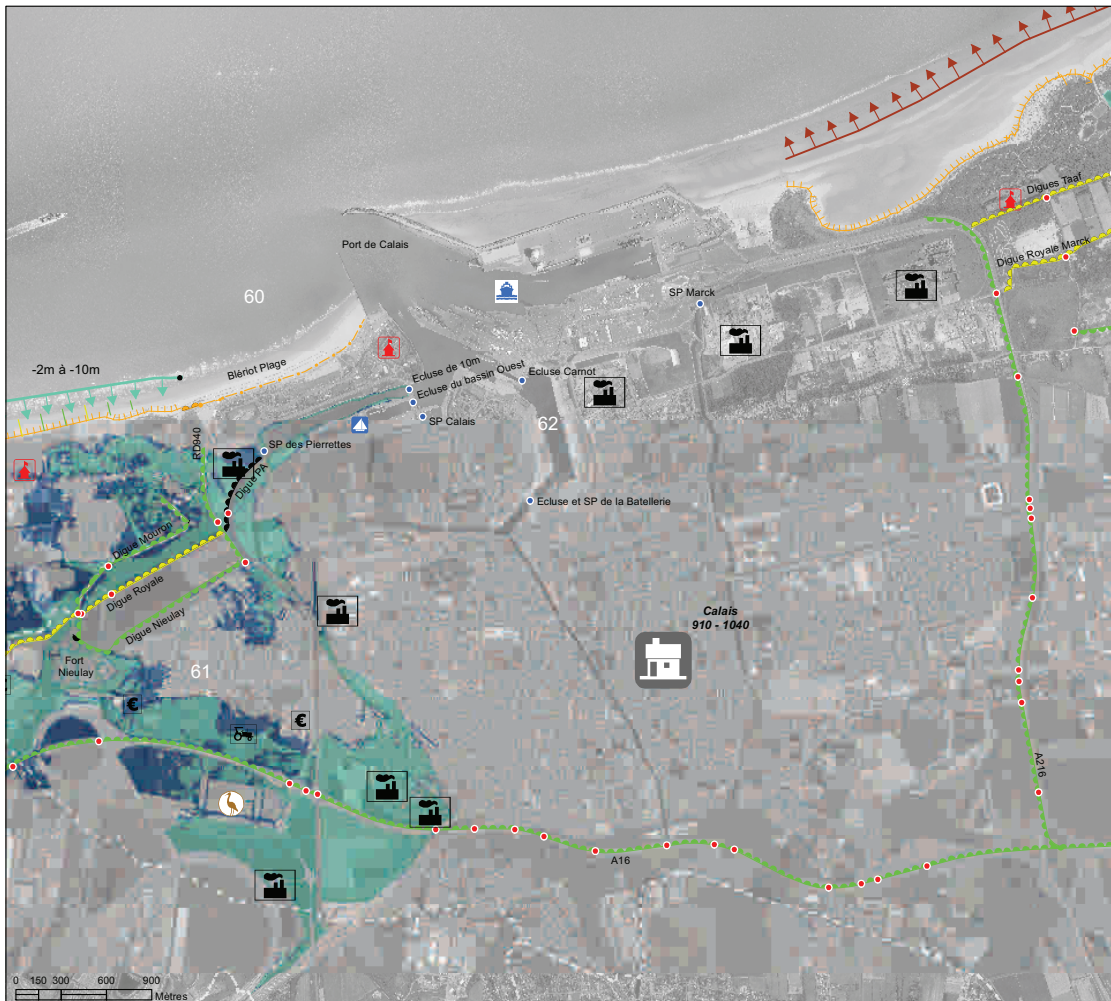


LEGENDE

<p>Ouvrages de protection</p> <ul style="list-style-type: none"> ----- Cordon dunaire ▲▲▲▲ Falaise --- Digue ou perré béton /maçonné --- Digue en enrochements ▲▲▲▲ Talus naturel --- Epi béton / maçonné --- Epi en enrochements --- Brise-lame ou pieux en bois ● Ouvrage à la mer ● Brèche <p>Etat des ouvrages</p> <ul style="list-style-type: none"> IE 1: Très mauvais état IE 2: Mauvais état IE 3: Etat moyen IE 4: Bon Etat <p>Nombre d'habitants</p> <ul style="list-style-type: none"> 10 ≤ P < 1 000 1 000 ≤ P < 10 000 10 000 ≤ P < 50 000 P ≥ 50 000 <p>Groffiers du nombre d'habitants exposés à l'aléa submersion T100 en 2013</p> <ul style="list-style-type: none"> Fourchette du nombre d'habitants exposés à l'aléa submersion T100 en 2013 Propriétés en cours de destruction Limite communale Hopital <p>Sensibilité environnementale</p> <ul style="list-style-type: none"> Faible Moyenne Forte 	<p>Aléas littoraux</p> <ul style="list-style-type: none"> Aléa submersion marine pour un niveau marin centennal en 2013 Aléa submersion marine pour un niveau marin centennal en 2100 <p>Aléa érosion à échéance 10 ans</p> <p>Fourchette de recul</p> <ul style="list-style-type: none"> ≤ 1m] - 1m à -10m]] - 10m à -20m]] - 20m à -40m] > 40m <p>Accrétion</p> <ul style="list-style-type: none"> ↑ Accrétion probable à l'échéance de 10 ans ↓ Abaissement du niveau de plage --- Limites des Unités de Gestion (UG) <p>Activité et infrastructure socio-économique</p> <ul style="list-style-type: none"> Implantation industrielle Implantation commerciale Terrain agricole Aéroport Port de commerce Port de pêche Port de plaisance <p>Activité et infrastructure touristique</p> <ul style="list-style-type: none"> Camping Village vacances Parc de loisirs Parc des expositions Parc zoologique Club nautique
--	---

1:25 000 (A3)

Sources: Orthophotoplan 2009 d'Aerodata ; BD topo® ; Carmen - DREAL Nord Pas-de-Calais, 2013 ; VSC - DDTM 59 et DDTM 62, 2013; Aléa submersion - DHI, 2013 ; Aléa érosion (d'après plusieurs sources) ; Traits de côte ULCO pour l'Est Dunkerque (2010), Plasier Oye (2013), Grande Dune-Bec du Perroquet, Baie d'Authie (2012); Occupation du sol 2009, Sigale - Nord Pas-de-Calais ;Données Carroyées Insee

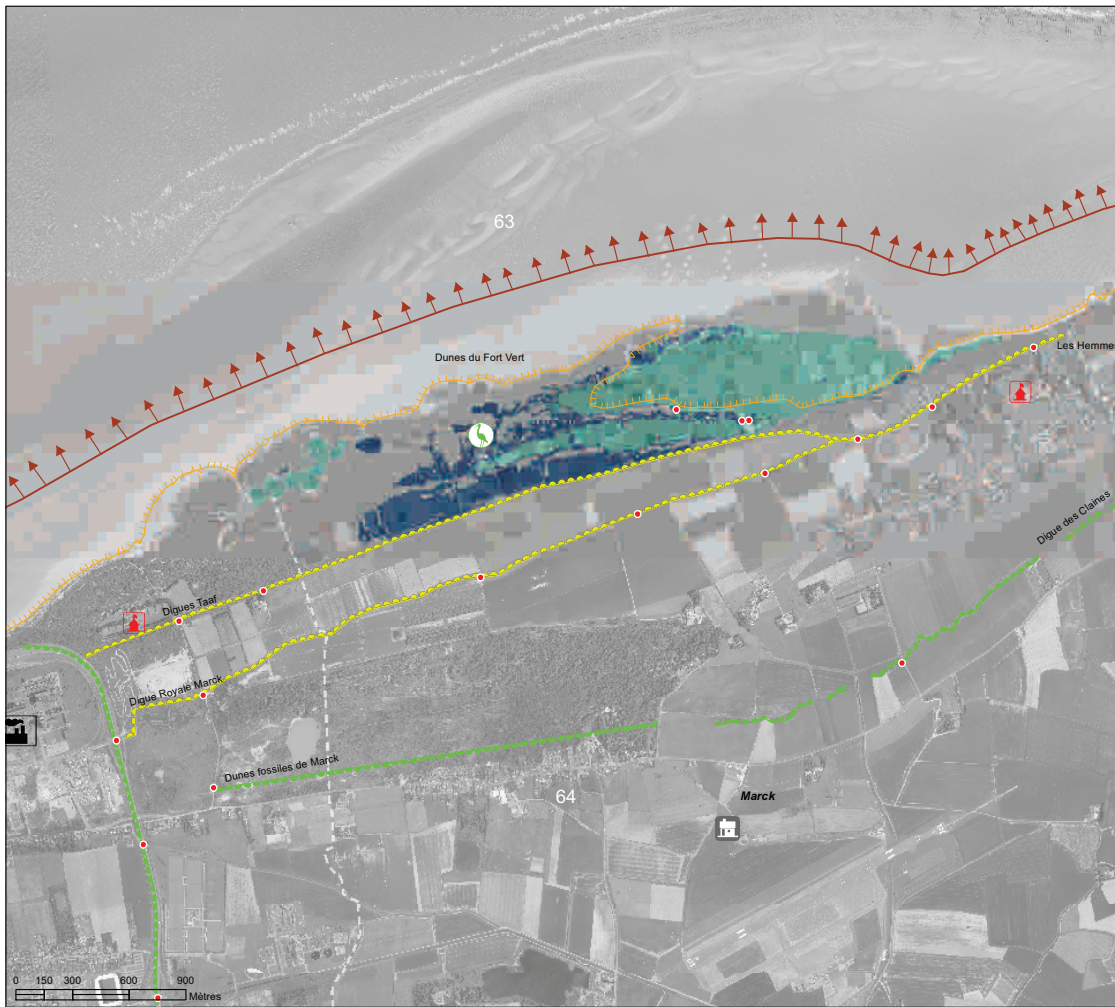


Sources: Orthophotoplan 2009 d'Aerodata ; BD topo® ; Carmen - DREAL Nord Pas-de-Calais, 2013 ; VSC - DDTM 59 et DDTM 62, 2013; Aléa submersion - DHI, 2013 ; Aléa érosion (d'après plusieurs sources) ; Traits de côte ULCO pour l'Est Dunkerque (2010), Plazier Oye (2013), Grande Dune-Bec du Perroquet, Baie d'Authie (2012); Occupation du sol 2009, Sigale - Nord Pas-de-Calais ; Données Carroyées Insee

LEGENDE

<p>Ouvrages de protection</p> <ul style="list-style-type: none"> Cordon dunaire ▲▲▲ Falaise - - - Digue ou perré béton /maçonné —•— Digue en enrochements ▲▲▲ Talus naturel —+— Epi béton / maçonné ••••• Epi en enrochements —•— Brise-lame ou pieux en bois • Ouvrage à la mer • Brèche <p>Etat des ouvrages</p> <ul style="list-style-type: none"> IE 1: Très mauvais état IE 2: Mauvais état IE 3: Etat moyen IE 4: Bon Etat <p>Nombre d'habitants</p> <ul style="list-style-type: none"> 10 ≤ P < 1 000 1 000 ≤ P < 10 000 10 000 ≤ P < 50 000 P ≥ 50 000 <p>Fourchette du nombre Groffiers d'habitants exposés à l'aléa submersion T100 en 2013</p> <ul style="list-style-type: none"> ✕ Propriétés en cours de destruction — Limite communale Hopital <p>Sensibilité environnementale</p> <ul style="list-style-type: none"> Faible Moyenne Forte 	<p>Aléas littoraux</p> <ul style="list-style-type: none"> Aléa submersion marine pour un niveau marin centennal en 2013 Aléa submersion marine pour un niveau marin centennal en 2100 <p>Aléa érosion à échéance 10 ans</p> <p>Fourchette de recul</p> <ul style="list-style-type: none"> ≤ 1m] - 1m à -10m]] - 10m à -20m]] - 20m à -40m] > 40m <p>Accrétion</p> <ul style="list-style-type: none"> ↑ Accrétion probable à l'échéance de 10 ans ↓ Abaissement du niveau de plage — Limites des Unités de Gestion (UG) <p>Activité et infrastructure socio-économique</p> <ul style="list-style-type: none"> Implantation industrielle Implantation commerciale Terrain agricole Aéroport Port de commerce Port de pêche Port de plaisance <p>Activité et infrastructure touristique</p> <ul style="list-style-type: none"> Camping Village vacances Parc de loisirs Parc des expositions Parc zoologique Club nautique
--	---

1:25 000 (A3)

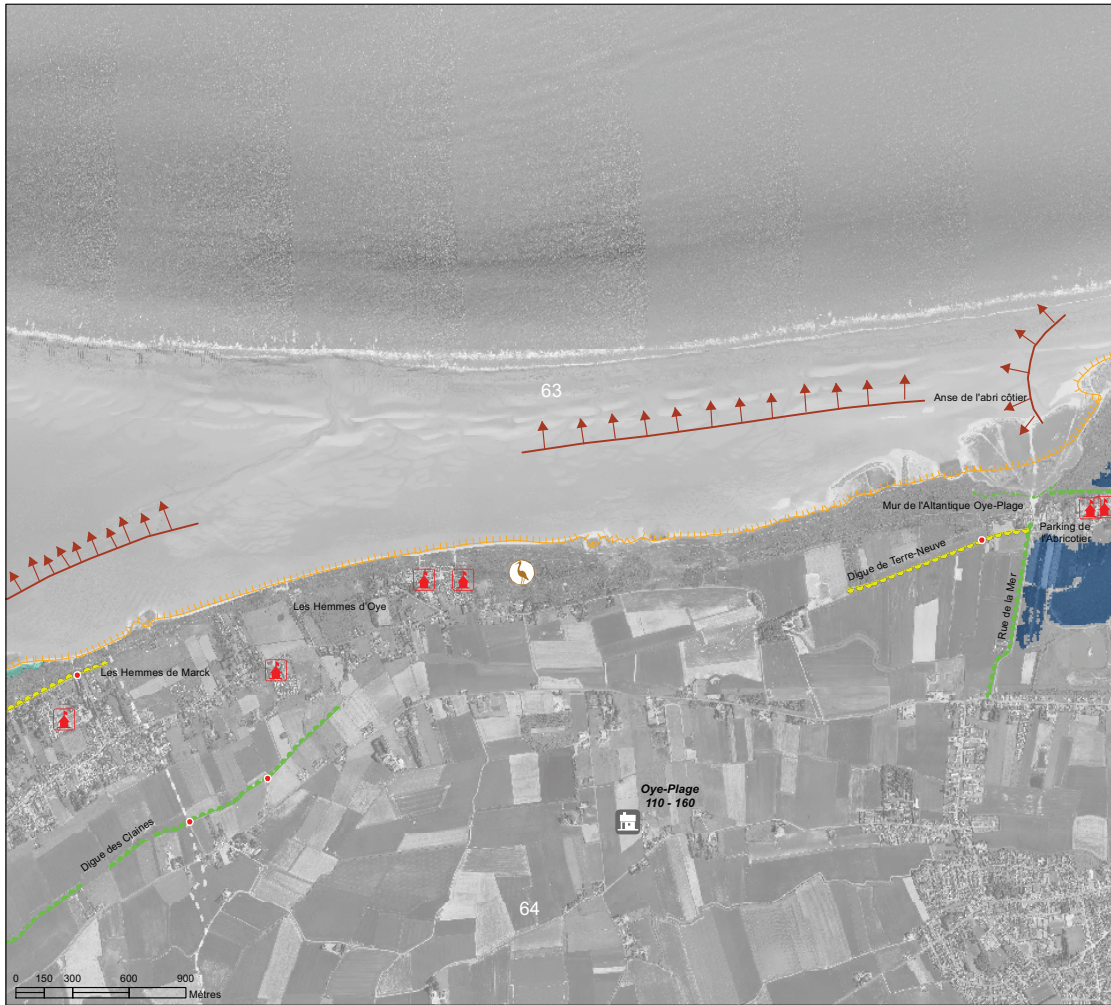


Sources: Orthophotoplan 2009 d'Aerodata ; BD topo® ; Carmen - DREAL Nord Pas-de-Calais, 2013 ; VSC - DDTM 59 et DDTM 62, 2013 ; Aléa submersion - DHI, 2013 ; Aléa érosion (d'après plusieurs sources) ; Traits de côte ULCO pour l'Est Dunkerque (2010), Platier Oye (2013), Grande Dune-Bec du Perroquet, Baie d'Authie (2012); Occupation du sol 2009, Sigale - Nord Pas-de-Calais ; Données Carroyées Insee

LEGENDE

<p>Ouvrages de protection</p> <ul style="list-style-type: none"> Cordon dunaire ▲▲▲▲ Falaise --- Digue ou perré béton /maçonné --- Digue en enrochements ▲▲▲▲ Talus naturel --- Epi béton / maçonné --- Epi en enrochements --- Brise-lame ou pieux en bois ● Ouvrage à la mer ● Brèche <p>Etat des ouvrages</p> <ul style="list-style-type: none"> IE 1: Très mauvais état IE 2: Mauvais état IE 3: Etat moyen IE 4: Bon Etat <p>Nombre d'habitants</p> <ul style="list-style-type: none"> 10 ≤ P < 1 000 1 000 ≤ P < 10 000 10 000 ≤ P < 50 000 P ≥ 50 000 <p>Fourchette du nombre Groffiers d'habitants exposés à l'aléa submersion T100 en 2013</p> <ul style="list-style-type: none"> ✕ Propriétés en cours de destruction --- Limite communale ☒ Hopital <p>Sensibilité environnementale</p> <ul style="list-style-type: none"> ○ Faible ○ Moyenne ○ Forte 	<p>Aléas littoraux</p> <ul style="list-style-type: none"> Aléa submersion marine pour un niveau marin centennal en 2013 Aléa submersion marine pour un niveau marin centennal en 2100 <p>Aléa érosion à échéance 10 ans</p> <p>Fourchette de recul</p> <ul style="list-style-type: none"> ≤ 1m] - 1m à -10m]] - 10m à -20m]] - 20m à -40m] > 40m <p>Accrétion</p> <ul style="list-style-type: none"> ↑ Accrétion probable à l'échéance de 10 ans ↓ Abaissement du niveau de plage --- Limites des Unités de Gestion (UG) <p>Activité et infrastructure socio-économique</p> <ul style="list-style-type: none"> ☒ Implantation industrielle ☒ Implantation commerciale ☒ Terrain agricole ☒ Aéroport ☒ Port de commerce ☒ Port de pêche ☒ Port de plaisance <p>Activité et infrastructure touristique</p> <ul style="list-style-type: none"> ☒ Camping ☒ Village vacances ☒ Parc de loisirs ☒ Parc des expositions ☒ Parc zoologique ☒ Club nautique
--	---

1:20 000 (A3)

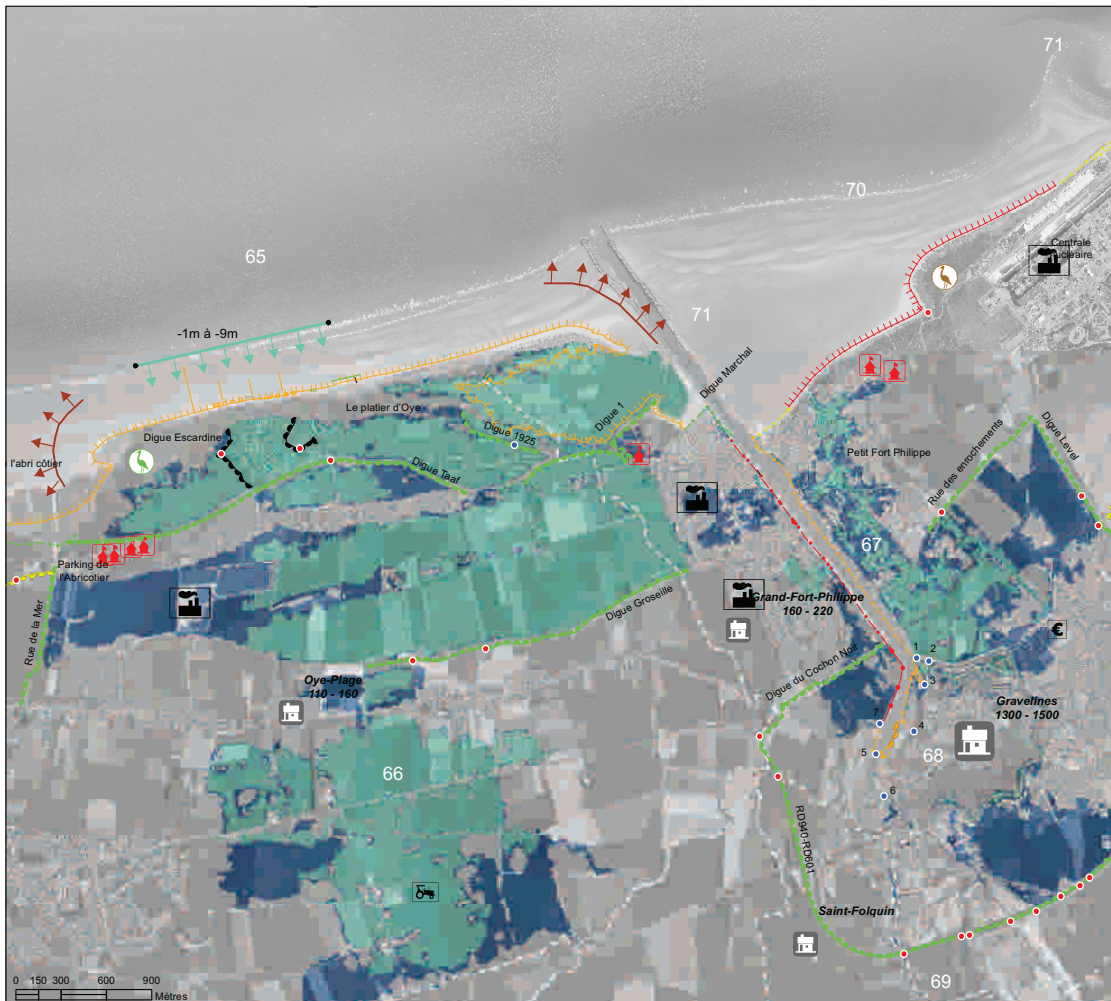


Sources: Orthophotoplan 2009 d'Aerodata ; BD topo® ; Carmen - DREAL Nord Pas-de-Calais, 2013 ; VSC - DDTM 59 et DDTM 62, 2013; Aléa submersion - DHI, 2013 ; Aléa érosion (d'après plusieurs sources) ; Traits de côte ULCO pour l'Est Dunkerque (2010), Platier Oye (2013), Grande Dune-Bec du Perroquet, Baie d'Authie (2012); Occupation du sol 2009, Sigale - Nord Pas-de-Calais ; Données Carroyées Insee

LEGENDE

<p>Ouvrages de protection</p> <ul style="list-style-type: none"> Cordon dunaire ▲▲▲ Falaise —●— Digue ou perré béton /maçonné —●— Digue en enrochements ▲▲▲ Talus naturel —●— Epi béton / maçonné —●— Epi en enrochements —●— Brise-lame ou pieux en bois ● Ouvrage à la mer ● Brèche <p>Etat des ouvrages</p> <ul style="list-style-type: none"> IE 1: Très mauvais état IE 2: Mauvais état IE 3: Etat moyen IE 4: Bon Etat <p>Nombre d'habitants</p> <ul style="list-style-type: none"> 10 ≤ P < 1 000 1 000 ≤ P < 10 000 10 000 ≤ P < 50 000 P ≥ 50 000 <p>Fourchette du nombre Groffiers d'habitants exposés à l'aléa submersion T100 en 2013</p> <ul style="list-style-type: none"> Propriétés en cours de destruction Limite communale Hopital <p>Sensibilité environnementale</p> <ul style="list-style-type: none"> Faible Moyenne Forte 	<p>Aléas littoraux</p> <ul style="list-style-type: none"> Aléa submersion marine pour un niveau marin centennal en 2013 Aléa submersion marine pour un niveau marin centennal en 2100 <p>Aléa érosion à échéance 10 ans</p> <p>Fourchette de recul</p> <ul style="list-style-type: none"> ≤ 1m] - 1m à -10m]] - 10m à -20m]] - 20m à -40m] > 40m <p>Accrétion</p> <ul style="list-style-type: none"> Accrétion probable à l'échéance de 10 ans Abaissement du niveau de plage Limites des Unités de Gestion (UG) <p>Activité et infrastructure socio-économique</p> <ul style="list-style-type: none"> Implantation industrielle Implantation commerciale Terrain agricole Aéroport Port de commerce Port de pêche Port de plaisance <p>Activité et infrastructure touristique</p> <ul style="list-style-type: none"> Camping Village vacances Parc de loisirs Parc des expositions Parc zoologique Club nautique
--	---


1:20 000 (A3)



LEGENDE

<p>Ouvrages de protection</p> <ul style="list-style-type: none"> ----- Cordon dunaire ▲▲▲▲ Falaise - - - - Digue ou perré béton /maçonné —●— Digue en enrochements ▲▲▲▲ Talus naturel —+— Epi béton / maçonné —●●●— Epi en enrochements — — Brise-lame ou pieux en bois —●— Ouvrage à la mer ● Brèche <p>Etat des ouvrages</p> <ul style="list-style-type: none"> IE 1: Très mauvais état IE 2: Mauvais état IE 3: Etat moyen IE 4: Bon Etat <p>Nombre d'habitants</p> <ul style="list-style-type: none"> 10 ≤ P < 1 000 1 000 ≤ P < 10 000 10 000 ≤ P < 50 000 P ≥ 50 000 <p>Sensibilité environnementale</p> <ul style="list-style-type: none"> Fourchette du nombre d'habitants exposés à l'aléa submersion T100 en 2013 Propriétés en cours de destruction Limite communale Hopital Faible Moyenne Forte 	<p>Aléas littoraux</p> <ul style="list-style-type: none"> Aléa submersion marine pour un niveau marin centennal en 2013 Aléa submersion marine pour un niveau marin centennal en 2100 <p>Aléa érosion à échéance 10 ans</p> <p>Fourchette de recul</p> <ul style="list-style-type: none"> ≤ 1m] - 1m à -10m]] - 10m à -20m]] - 20m à -40m] > 40m <p>Accrétion</p> <ul style="list-style-type: none"> ↑ Accrétion probable à l'échéance de 10 ans ↓ Abaissement du niveau de plage --- Limites des Unités de Gestion (UG) <p>Activité et infrastructure socio-économique</p> <ul style="list-style-type: none"> Implantation industrielle Implantation commerciale Terrain agricole Aéroport Port de commerce Port de pêche Port de plaisance <p>Activité et infrastructure touristique</p> <ul style="list-style-type: none"> Camping Village vacances Parc de loisirs Parc des expositions Parc zoologique Club nautique
--	---

1:25 000 (A3)



Sources: Orthophotoplan 2009 d'Aerodata ; BD topo® ; Carmen - DREAL Nord Pas-de-Calais, 2013 ; VSC - DDTM 59 et DDTM 62, 2013; Aléa submersion - DHI, 2013 ; Aléa érosion (d'après plusieurs sources) ; Traits de côte ULCO pour l'Est Dunkerque (2010), Platier Oye (2013), Grande Dune-Bec du Perroquet, Baie d'Authie (2012); Occupation du sol 2009, Sigale - Nord Pas-de-Calais ; Données Carroyées Insee